

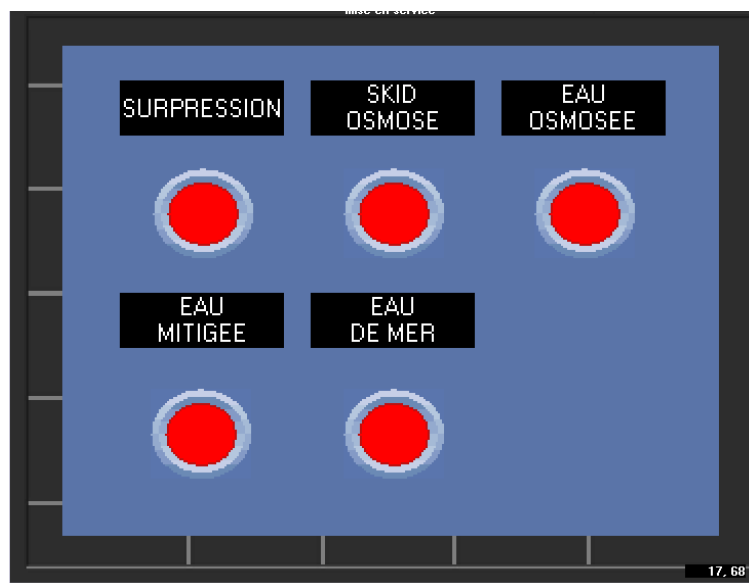
Notice

- Mettre le coffret sous tension par le sectionneur général se trouvant en façade.
- Le voyant blanc «SOUS TENSION» s'allume.
- L'afficheur affiche la page suivante :



Toucher l'écran pour accéder aux écrans suivants à l'endroit du texte.

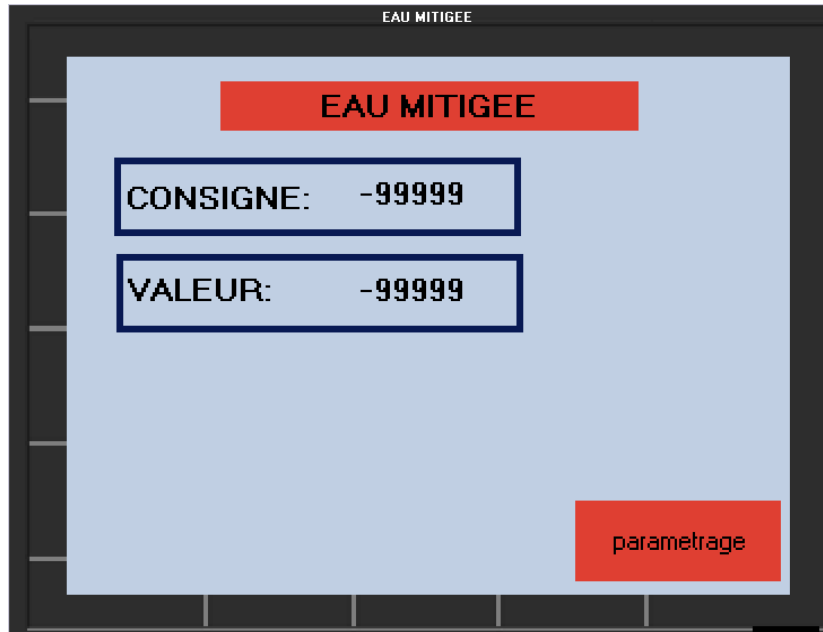
- **Mise en service**: affiche un écran permettant de mettre les éléments en service et de visualiser leurs mise en marche.



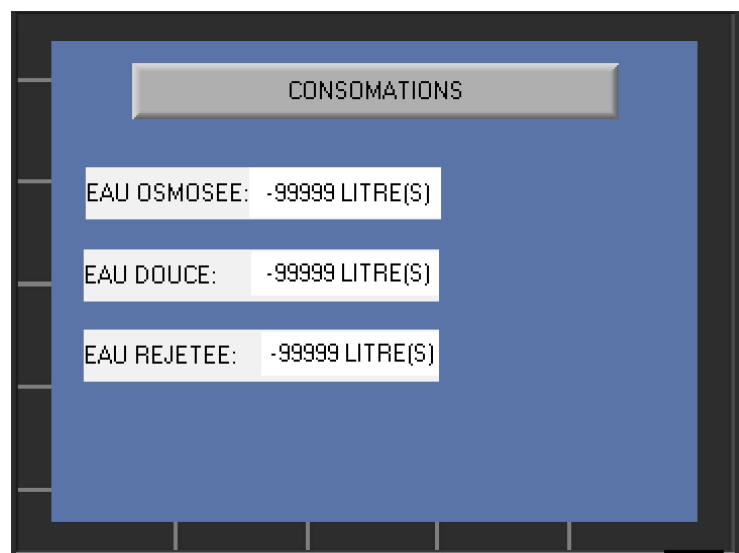
- Toucher l'écran à l'endroit des boutons correspondant à l'élément que l'on souhaite mettre en service. Le bouton s'affiche en vert.
- Si l'on touche un bouton lorsque celui-ci est vert, on arrête l'élément correspondant et le bouton s'affiche en rouge.
- L'étiquette noire s'affiche en vert lorsque l'élément correspondant est en service.
- Appuyer sur la touche ESC pour revenir à l'écran initial.
-
- **E/S**: affiche un écran permettant de vérifier l'état des entrées et sorties du système. Les numéros des entrées et sorties s'affiche en rouge lorsqu'elles sont inactives

et en vert lorsqu'elles sont actives.

- Appuyer sur la touche ESC pour revenir à l'écran initial.
- **EAU MITIGEE** : affiche un écran permettant de visualiser la consigne ainsi que la valeur actuelle. Il est aussi possible d'accéder à l'écran de paramétrage.
- Toucher la valeur de la consigne pour modifier celle-ci.



- Toucher « parametrage » pour afficher l'écran suivant. Ce qui permet de régler l'écart par rapport à la valeur de consigne pour commander l'arrêt des vannes.
- Cet écran permet également d'entrer la valeur pour la linearisation de la valeur de lecture de la sonde c'est à dire la valeur de réglage de la sonde.
- ATTENTION : cet écran est protégé par mot de passe et donc accessible uniquement aux personnes autorisées.
- Appuyer sur la touche ESC pour revenir à l'écran initial.
- **CONSO.** : affiche un écran permettant de visualiser les différentes consommations d'eau.



Appuyer sur la touche ESC pour revenir à l'écran initial.

En cas de non utilisation de l'écran il s'affiche l'écran suivant permettant de visualiser la valeur de l'eau mitigée et la mise en service des différents éléments.

Appuyer sur le logo Truffaut pour sortir de cette page.



DEFAULT :

En cas de défaut le voyant rouge défaut s'allume et l'écran affiche le défaut correspondant.